

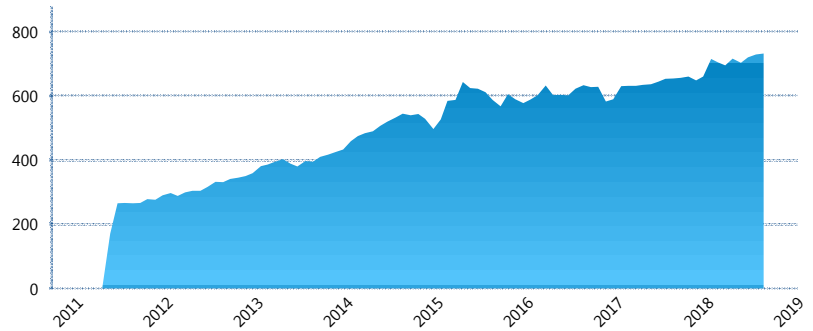
### I. INFORMACIÓN FINANCIERA

#### I) Detalles del Fondo

Detalles del Fondo	
Razón Social	Multifondo de Previsión 5 XXI Banorte Sifore, S.A. de C.V.
Inicio de Operaciones	11/02/2011
Tipo de Fondo	Previsión Social
Clave Bolsa	XXINTEC
Activos Administrados *	732
ISIN	MX54XX0C0026
Comisión Anual	No Disponible
Administrador	Afore XXI Banorte, S.A. de C.V.
Director General	Mtro. Juan Manuel Valle Pereña
Presidente del Consejo	C. Fernando Solís Soberón

#### Activos Administrados \*

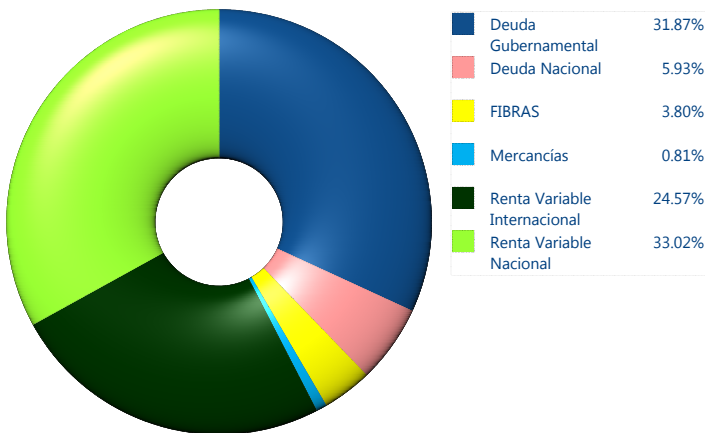
\$732



\*Cifras en millones de pesos

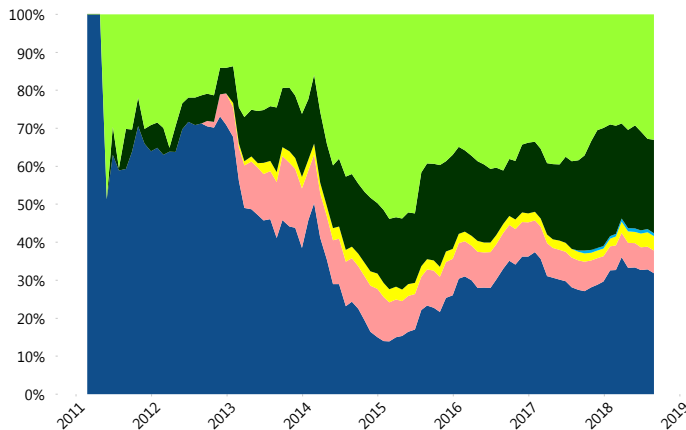
Contiene el efecto de fusiones, cortes transversales y transferencias por edad. Para mayor información consultar: <http://www.consar.gob.mx/gobmx/Aplicativo/Factsheets/EC/ECSAR.pdf>

#### II) Inversiones



Tipo de Instrumento		XXI-Banorte (...)	Sistema Adicional...
Renta Variable Nacional	Renta Variable Nacional	33.02%	6.65%
	<b>Total</b>	<b>33.02%</b>	<b>6.65%</b>
Renta Variable Internacional	Renta Variable Internacional	24.57%	15.21%
	<b>Total</b>	<b>24.57%</b>	<b>15.21%</b>
Mercancías	Mercancías	0.81%	0.50%
	<b>Total</b>	<b>0.81%</b>	<b>0.50%</b>
FIBRAS	FIBRAS	3.80%	2.42%
	<b>Total</b>	<b>3.80%</b>	<b>2.42%</b>
Estructurados	Estructurados	0.00%	0.05%
	<b>Total</b>	<b>0.00%</b>	<b>0.05%</b>
Deuda Nacional	Alimentos	0.00%	0.03%
	Automotriz	0.00%	0.07%
	Banca de Desarrollo	2.02%	1.17%
	Bancario	0.18%	0.81%
	Bebidas	0.09%	0.18%
	Cemento	0.00%	0.01%
	Centros Comerciales	0.00%	0.00%
	Consumo	0.00%	0.13%
	Empresas Productivas del Estado	2.79%	2.24%
	Estados	0.43%	0.66%
	Europeos	0.00%	0.68%
	Grupos Industriales	0.00%	0.04%
	Infraestructura	0.24%	1.38%
	OTROS	0.00%	0.34%
	Papel	0.00%	0.03%
	Serv. Financieros	0.10%	0.08%
	Telecom	0.00%	0.20%
Transporte	0.00%	0.01%	
Vivienda	0.07%	1.20%	
<b>Total</b>	<b>5.93%</b>	<b>9.26%</b>	
Deuda Internacional	Deuda Internacional	0.00%	0.00%
	<b>Total</b>	<b>0.00%</b>	<b>0.00%</b>
Deuda Gubernamental	BONDES	1.79%	5.10%
	BONOS	18.91%	27.53%
	BPA182	0.00%	0.12%
	BPAS	0.00%	0.15%
	CBIC	0.00%	0.09%
	CETES	0.90%	10.06%
	REPORTO	0.98%	1.90%
	UDIBONO	9.28%	20.88%
	UMS	0.00%	0.07%
	<b>Total</b>	<b>31.87%</b>	<b>65.89%</b>
<b>Total</b>	<b>100.00%</b>	<b>100.00%</b>	

#### Evolución de Inversiones



\*\*Considera las inversiones de todo el grupo de SIEFORES Adicionales  
Cifras al cierre de agosto de 2018

### III) Desempeño

#### Rendimiento Bolsa

Tipo	XXI-Banorte (SPS5)	Sistema Adicionales
1 año	5.60%	6.28%
2 años	6.32%	5.65%
3 años	6.93%	5.70%
5 años	7.20%	5.51%

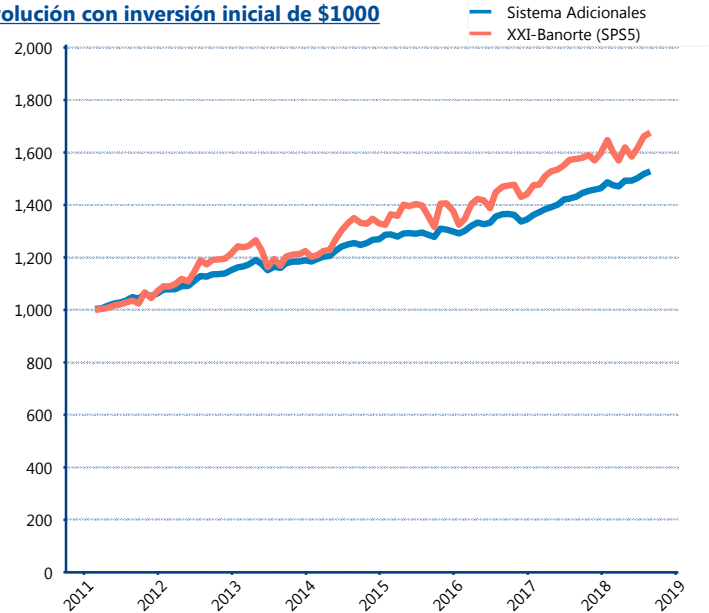
#### Indicador de Rendimiento Neto

N/A

N/A

N/A

#### Evolución con inversión inicial de \$1000



Construido con el precio de la Siefore registrado en la Bolsa Mexicana de Valores

### IV) Medidas de sensibilidad y riesgos

#### Evolución del Plazo Promedio Ponderado

